

A man in a light blue shirt is shown in profile, looking down at a device on a desk. He is holding a black, handheld wireless microphone. The background is a blurred office environment with a large window. The text 'MAJORCOM:' is in the top right, and 'SYSTÈME DE CONFÉRENCE SANS FIL' is in the center.

**MAJORCOM:**

**SYSTÈME DE CONFÉRENCE  
SANS FIL**



MAJORCOM

# MAJORCOM:

## Une histoire, un savoir faire

Installé à Toulouse **depuis 50 ans**, MAJORCOM est **n°1 français** et acteur majeur européen de la sonorisation professionnelle de confort et de sécurité.

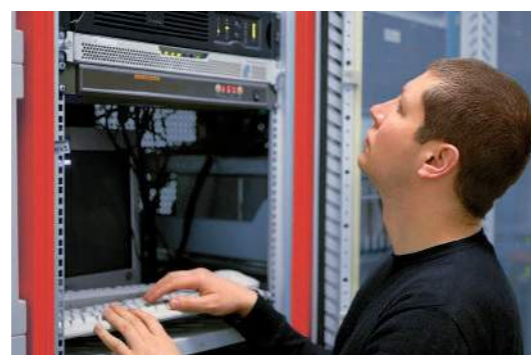
**Première entreprise** spécialisée en sonorisation professionnelle à **obtenir les certifications européennes en France**, MAJORCOM tire parti du développement des technologies les plus avancées pour commercialiser des produits de dernière génération.

MAJORCOM maîtrise la production et vous offre à la fois la garantie constructeur sur les produits de Public Address et la conformité de ses systèmes de sécurité aux normes européennes EN 54 et Internationales ISO.

## Une équipe, une expertise

MAJORCOM **place le service client au cœur de ses métiers** avec une équipe dédiée.

Nos systèmes sont conçus sur mesure par notre Bureau d'Études, composé d'acousticiens et d'ingénieurs électroniques, soutenu dans son expertise par une R&D, un SAV et des fonctions support fortement impliqués.



**Nous proposons à nos partenaires des systèmes vraiment adaptés à la réalité de leurs besoins techniques et aux besoins des utilisateurs finaux.**

## Des valeurs à toute épreuve



**PROCHE ET À L'ÉCOUTE DU CLIENT** : toute notre attention et nos expertises sont à votre service pour **informer, sécuriser et proposer une expérience client attractive.**



**PRIORITÉ À LA QUALITÉ** : optimisez votre taux de rentabilité grâce à **des installations fiables et contrôlées par notre service Qualité (SAV < 0.3%).**



**CULTURE DE L'INNOVATION** : nos installations intègrent toute innovation en faveur d'une **performance technique, énergétique et connectique accrue.**



**UNE LONGUE EXPERTISE** : notre ingénierie s'appuie sur des ressources techniques innovantes, sur **la pérennité de nos équipes et leur implication sans limite dans vos projets.**

# MAJORCOM:

## Une large gamme de produits et services

MAJORCOM assure conseils, études, devis, montage, mise en service, maintenance et SAV dans les meilleurs délais sur une sélection de produits de :



### SONORISATION DE CONFORT & IP

- Sources et micros
- Mélangeurs
- Amplificateurs
- Audio IP
- Haut-parleurs
- PPMS, POI, PPI
- Système de conférence
- Boucles magnétiques...



### SONORISATION PROFESSIONNELLE

- Line Array
- Enceintes
- Source
- Processeurs
- Amplificateurs
- Mélangeurs
- Accessoires...



### SONORISATION DE SÉCURITÉ

- Systèmes EN54-16
- Batteries et chargeurs EN54-4
- Accessoires EN54
- Haut-Parleurs EN54-24

## Nos références

MAJORCOM a construit sa notoriété sur le succès de milliers de projets réalisés.

**+ 50 000**  
sites installés

**+ 30 000**  
clients



**+ 1000**  
installateurs fidélisés

**+ 100**  
Bureaux d'Études partenaires

## Des supports

Pour vous accompagner dans la réussite de vos projets.



**DOCUMENTATION TECHNIQUE** : consultez nos fiches techniques, exemples de sonorisation, vidéos et catalogues sur notre site web : [www.majorcom.fr](http://www.majorcom.fr)



**SITE WEB** : retrouvez nos services et produits, consultables sur tous vos supports digitaux, via notre site [www.majorcom.fr](http://www.majorcom.fr)



**NEWSLETTER** : recommandations, innovations, invitations à des salons... Pour suivre toute l'actualité MAJORCOM, abonnez-vous à notre Newsletter sur [www.majorcom.fr](http://www.majorcom.fr)

## Système de conférence MXCW



### Une liberté totale

- Le système de conférence MXCW offre toutes les fonctionnalités attendues d'un système de conférence jusqu'à 125 participants, avec le confort d'une transmission HF numérique cryptée.
- Il permet de s'affranchir de l'utilisation de câbles pour les réunions hors-site, dans les salles où les places ne sont pas assignées, ainsi que dans les bâtiments classés où il n'est pas possible de percer les murs ou le mobilier.
- La technologie éprouvée de détection et d'évitement des interférences offre une transmission fiable, sans perte de signal, et le cryptage robuste des signaux audio assure la confidentialité du contenu de la réunion.
- Chaque unité de conférence HF est alimentée par une batterie rechargeable Lithium-Ion intelligente, dont la charge résiduelle en heures et minutes peut être consultée à distance et en temps réel.



Système de **conférence** sans fil, complet, fiable, évolutif, facile à installer.

Le système intègre nativement la **gestion de vote** à 2, 3 ou 5 boutons, avec affichage du résultat sur le poste président et sur l'interface Web.



Le système dispose du mode de **traduction simultanée** et peut gérer jusqu'à 8 canaux à l'aide d'équipement dédié.



## Système de conférence MXCW



**Sans fil  
Sans soucis**

Détection innovante des interférences qui évite les problèmes de connexion sans fil avant même qu'ils ne soient remarqués.



**Installation  
rapide**

Les réunions de dernière minute sont inévitables. Le système MXCW se déploie rapidement et se configure automatiquement en quelques minutes.



**Fonctionne dans  
n'importe quelle pièce**

Des espaces de réunion modulables aux grands sites historiques, le système de conférence MXCW s'adapte partout où vos réunions vous emmènent.



**Rien d'autre  
à ajouter**

Avec seulement trois composants de base, le système MXCW vous garantit de toujours disposer du bon équipement pour la prochaine discussion importante.



**Puissamment  
évolutif**

Répondez aux besoins des réunions les plus complexes avec des fonctionnalités intégrées comme le vote, la gestion de l'agenda, la traduction simultanée.



**Un son exceptionnel  
pour chaque participant**

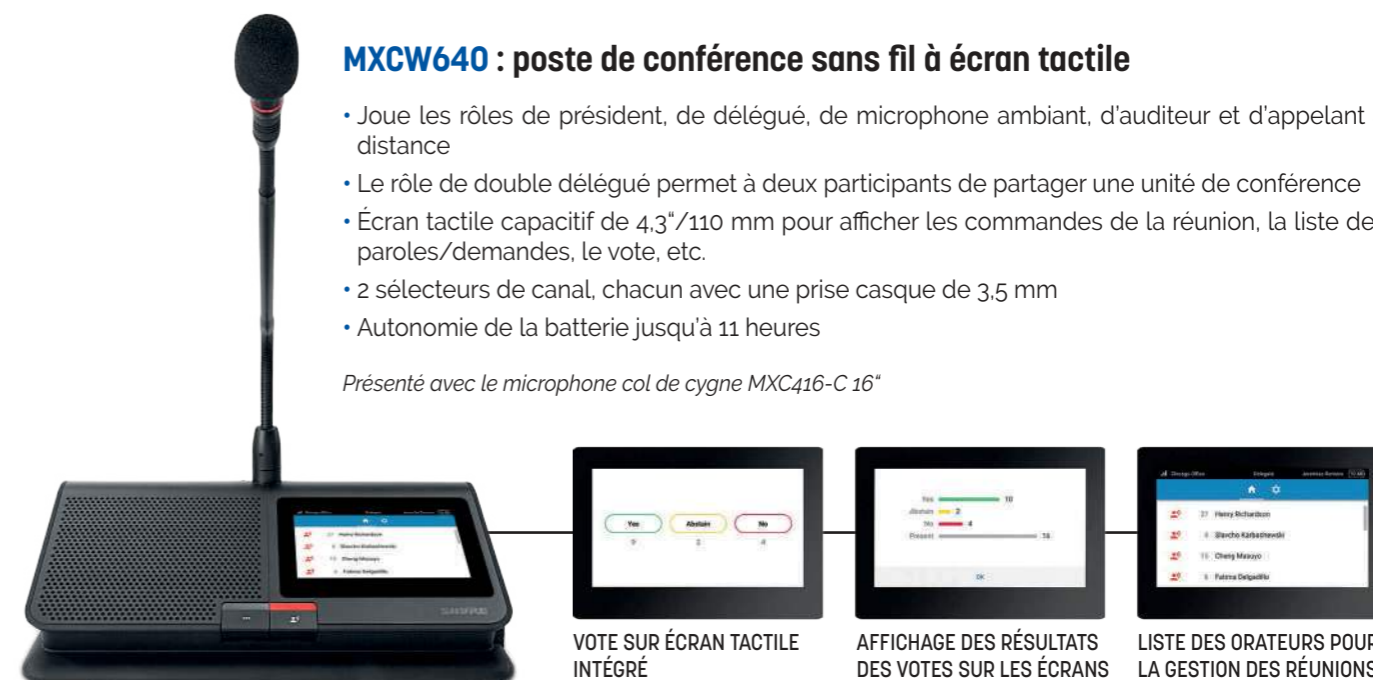
Un haut-parleur de haute qualité, dédié à chaque unité, fournit un son clair et intelligible pour toutes les personnes impliquées dans la réunion.

### Composants du système de conférence MXCW

#### MXCW640 : poste de conférence sans fil à écran tactile

- Joue les rôles de président, de délégué, de microphone ambiant, d'auditeur et d'appelant à distance
- Le rôle de double délégué permet à deux participants de partager une unité de conférence
- Écran tactile capacitif de 4,3"/110 mm pour afficher les commandes de la réunion, la liste des paroles/demandes, le vote, etc.
- 2 sélecteurs de canal, chacun avec une prise casque de 3,5 mm
- Autonomie de la batterie jusqu'à 11 heures

Présenté avec le microphone col de cygne MXC416-C 16"



VOTE SUR ÉCRAN TACTILE INTÉGRÉ

AFFICHAGE DES RÉSULTATS DES VOTES SUR LES ÉCRANS

LISTE DES ORATEURS POUR LA GESTION DES RÉUNIONS EN TEMPS RÉEL

#### MXCWAPT-W : émetteur-récepteur de point d'accès sans fil

- Contrôle jusqu'à 125 unités de conférence sans fil
- Coordination de fréquence automatisée
- Détection et prévention des interférences
- Cryptage sans fil AES-128
- La mise en réseau numérique Dante™ permet le routage de 10 entrées/sorties audio via Ethernet vers n'importe quel appareil équipé de Dante™



## SB930 : batterie Lithium-ion rechargeable intelligente

## MXCWNCSE : station de charge en réseau



- Station de charge en réseau pour 10 batteries SB930 maximum
- Recharge entièrement 10 batteries en 4 heures
- Surveillance à distance des niveaux de charge en heures et en minutes
- Bouton de test intégré et LED 5 segments pour l'affichage du niveau de charge
- Le mode de stockage protège les batteries en les stockant à un niveau de charge sûr qui préserve la batterie au fil du temps



## Microphones col de cygne

- Série de microphones col de cygne multibroches Microflex à utiliser uniquement avec les unités de conférence MXCW.
- La technologie CommShield® intégrée procure une meilleure immunité aux parasites HF émis par les téléphones mobiles ou les tablettes.
- Col de cygne Dualflex disponible pour une utilisation partagée ou des haut-parleurs debout.
- Choix de longueurs de 6"/15 cm, 16"/40 cm, 20"/50 cm.
- La LED bicolore (rouge/verte) intégrée s'allume lorsque le micro est actif.
- La directivité cardioïde standard assure une prise de son précise sur la voix, et atténue le bruit ambiant de la salle. Si les conditions acoustiques difficiles demandent un contrôle supplémentaire de la directivité, la capsule mini-canon est également disponible.

## Surveillance et contrôle

Le système de conférence MXCW comprend une interface de contrôle intuitive et puissante basée sur un navigateur pour la gestion de toutes les fonctionnalités du système, y compris les niveaux audio, les paramètres RF et plus encore.



Ajustez les niveaux de sortie audio et acheminez l'audio Dante™ là où vous le souhaitez. Au total, deux canaux audio analogiques et 10 canaux audio Dante™ sont disponibles.



La surveillance en temps réel du système sans fil, de la disponibilité des canaux et des paramètres de gestion des fréquences assure une réunion sans interruption ni perte de productivité.

## Facile à déployer

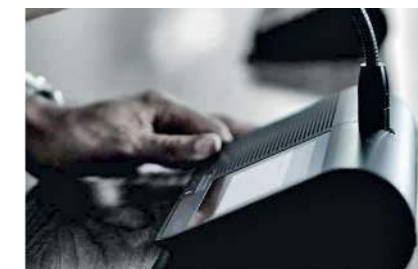
- Grâce à la conception tout-en-un et sans fil du système de conférence MXCW, les réunions peuvent se tenir n'importe où.
- La coordination de fréquence automatisée avec détection et évitement des interférences minimise toute configuration compliquée. Elle permet également aux réunions de se dérouler facilement sans présence obligatoire d'un technicien.
- La configuration de votre prochaine réunion est simple et ne nécessite que **trois étapes** :



**1** MONTER ET METTRE LE POINT D'ACCÈS MXCWAPT-W EN MARCHÉ



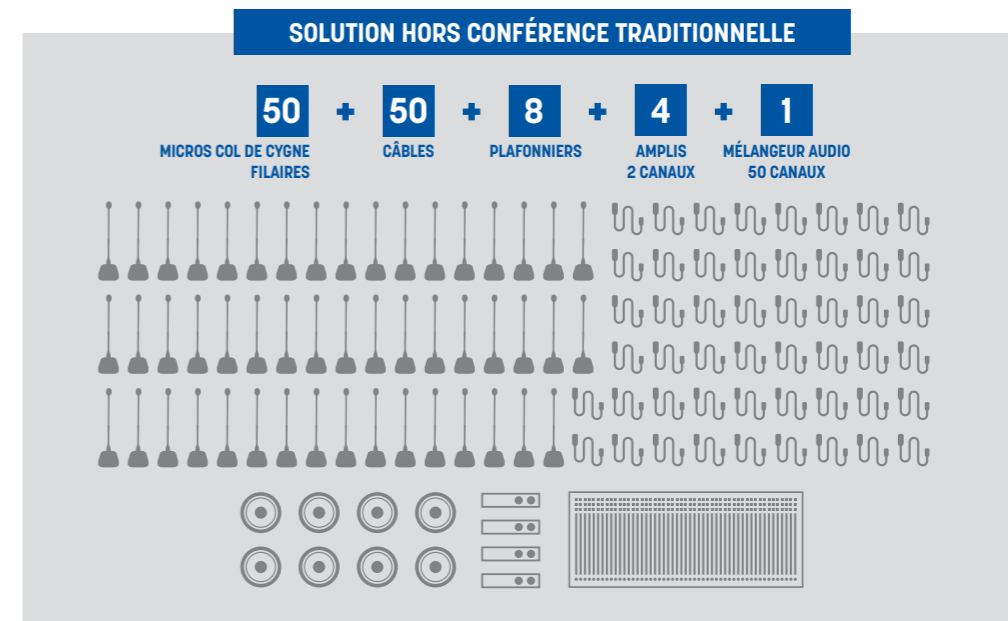
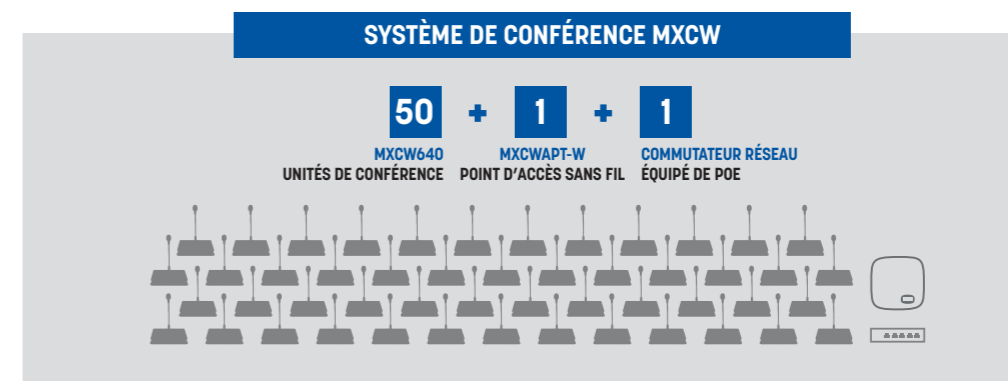
**2** INSÉRER LA BATTERIE SB930 DANS CHAQUE UNITÉ DÉLÉGUÉE



**3** DÉPLOYER ET METTRE EN MARCHÉ LES UNITÉS DÉLÉGUÉES

## S'adapte à tous les espaces

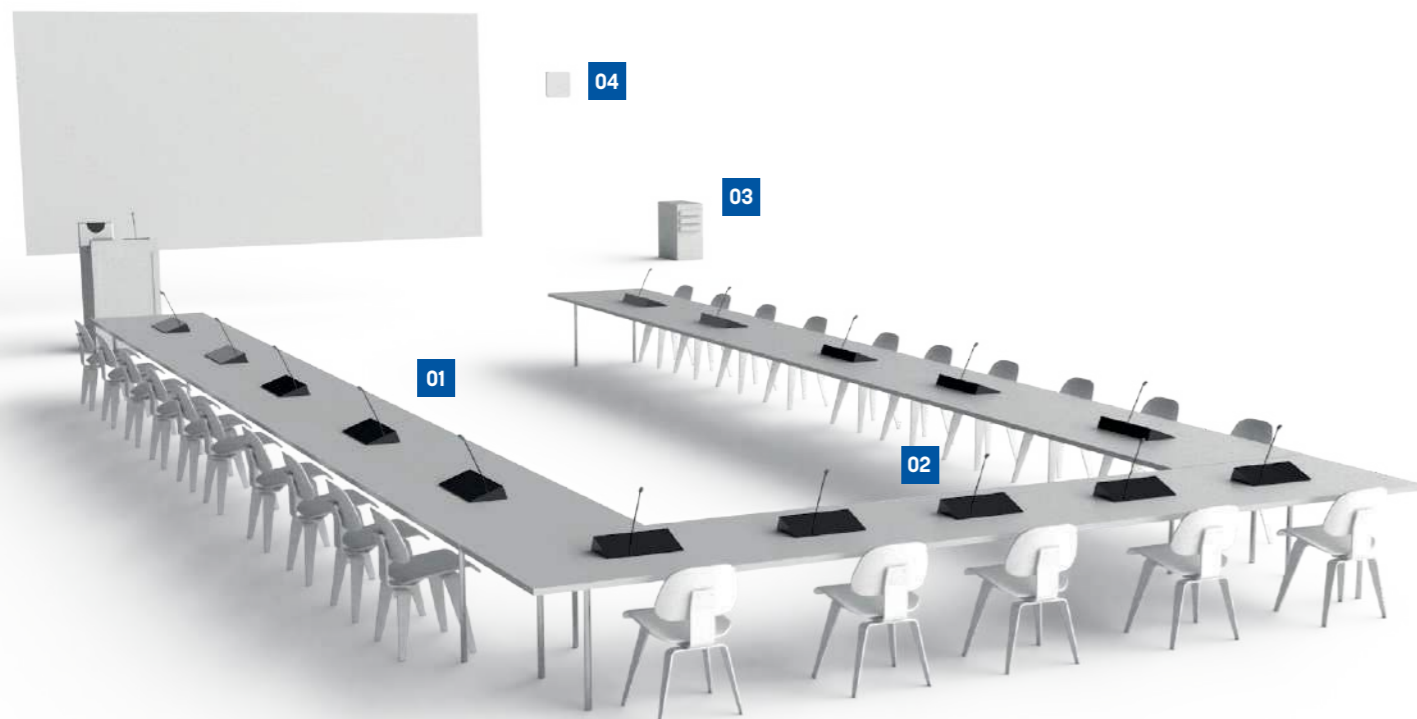
Besoin d'équiper un espace de réunion avec de l'audio la veille d'une grande réunion de 50 personnes ? Avec le système de conférence MXCW, ce n'est pas un problème. Chaque participant dispose devant lui de son propre microphone, haut-parleur et contrôle. C'est la solution gagnante par rapport à la complexité d'un équipement conventionnel.



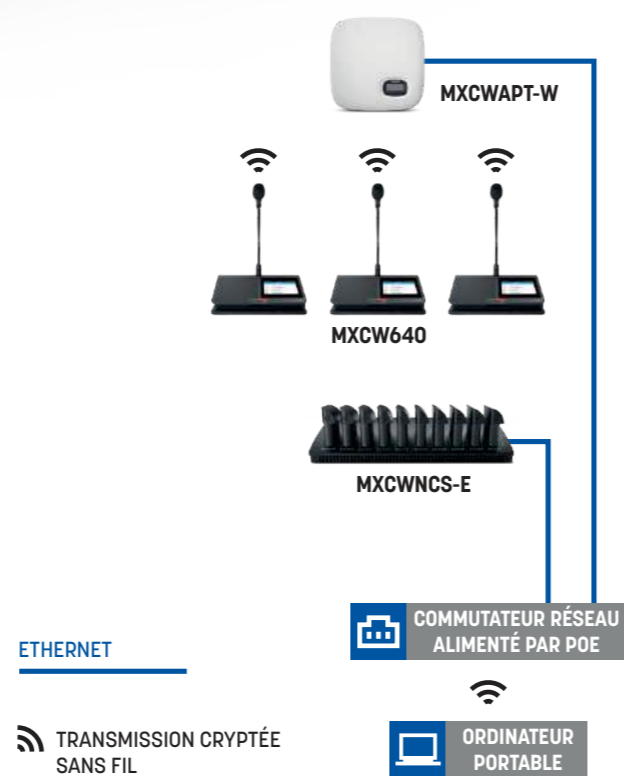
## Exemple d'installation : SALLE MODULABLE

### Présentation - Table ronde - Questions et réponses

- Les réunions hors site peuvent entraîner une perte de temps coûteuse si les participants ne peuvent pas participer pleinement à la discussion. Les systèmes de sonorisation traditionnels sont uniquement conçus pour amplifier la voix du présentateur et omettent les contributions des autres participants.
- Le système de conférence MXCW est une solution audio polyvalente qui étend la couverture complète à chaque participant sans avoir à acheminer et à sécuriser les câbles audio.
- La surveillance du réseau permet à un technicien de vérifier les niveaux de batterie à partir d'un PC ou tablette (IOS/Android).



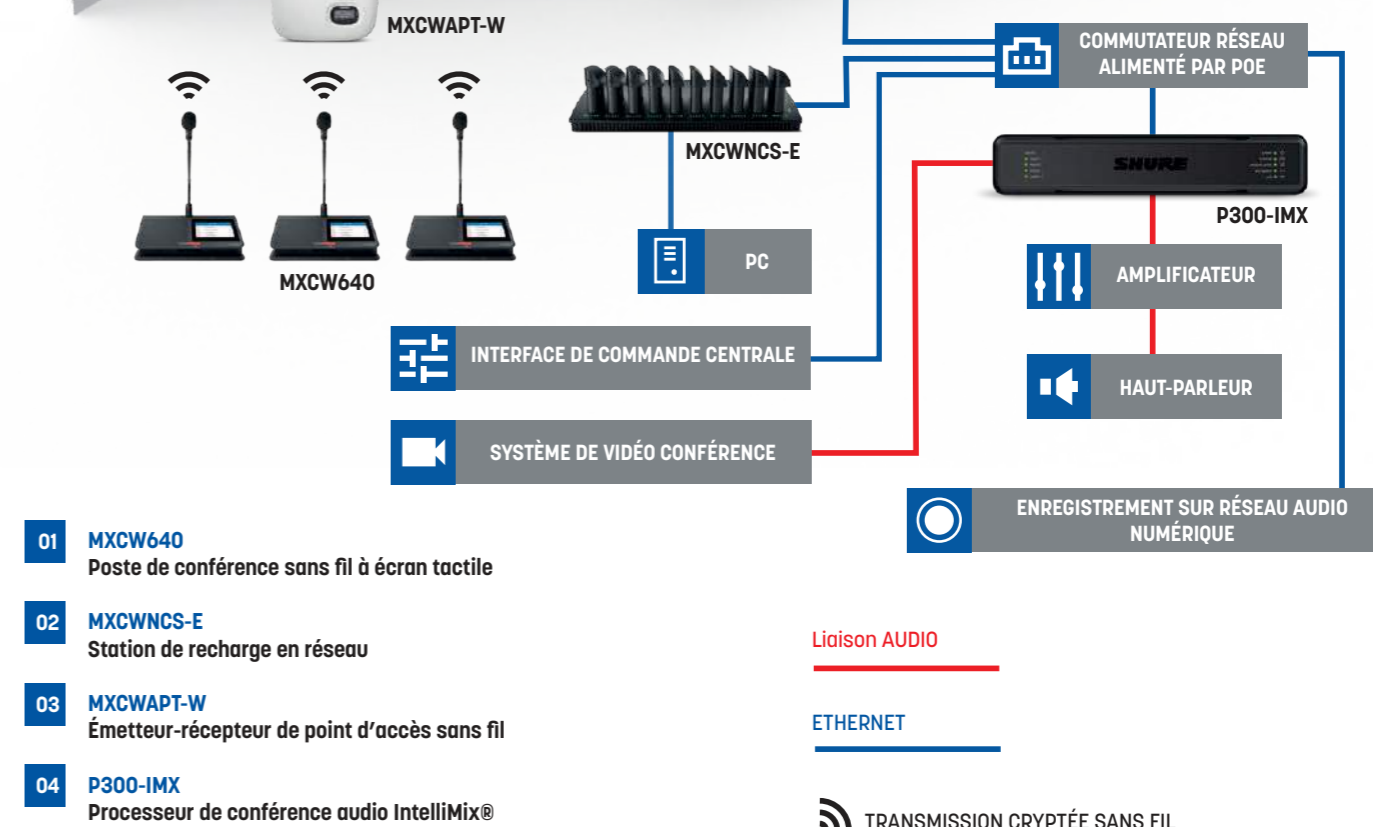
- 01** MXCW640  
Poste de conférence sans fil à écran tactile
- 02** MXCW640  
Poste de conférence sans fil à écran tactile
- 03** MXCWNCSE  
Station de recharge en réseau
- 04** MXCWAPT-W  
Émetteur-récepteur de point d'accès sans fil



## Exemple d'installation : SALLE DE RÉUNION

### Discussion - Conférence - Collaboration - Présentation

- Dans les salles de réunions avec de longues tables, il peut être difficile d'entendre les personnes assises à l'autre bout. Avec le système de conférence MXCW, chaque participant dispose de son propre poste de conférence avec microphone et haut-parleur intégrés pour que chacun puisse parfaitement s'entendre.
- La conception sans fil signifie qu'il n'y a pas de trous à percer et que le système peut être rangé lorsqu'il n'est pas utilisé.
- Un cryptage robuste sécurise le contenu sensible des réunions.



- 01** MXCW640  
Poste de conférence sans fil à écran tactile
- 02** MXCWNCSE  
Station de recharge en réseau
- 03** MXCWAPT-W  
Émetteur-récepteur de point d'accès sans fil
- 04** P300-IMX  
Processeur de conférence audio IntelliMix®

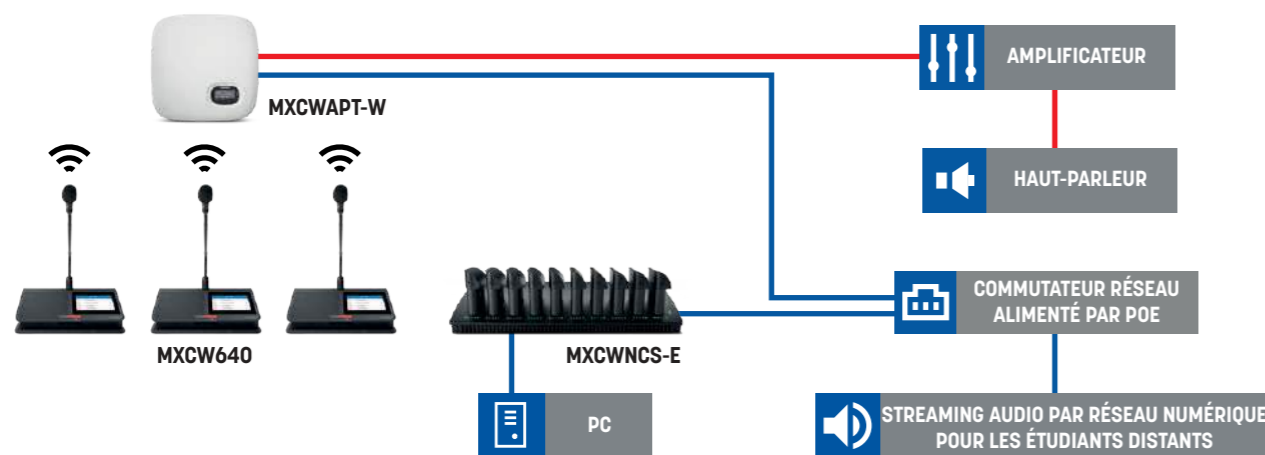
Liaison AUDIO

ETHERNET

TRANSMISSION CRYPTÉE SANS FIL

## Présentation - Discussion - Campus distant

- Lors de séminaires ou de formations, les participants doivent pouvoir comprendre des informations complexes et poser des questions confortablement, et l'instructeur doit faire de cet apprentissage un succès.
- Le système de conférence MXCW permet aux participants d'entendre clairement, de poser des questions et de répondre aux sondages de l'instructeur.
- Le système peut se connecter à un équipement de streaming tiers pour inclure des participants distants.
- Le confort de la conception sans fil permet de reconfigurer les sièges sans déplacer les câbles.



- 01** MXCW640  
Poste de conférence sans fil à écran tactile
- 02** MXCWAPT-W  
Émetteur-récepteur de point d'accès sans fil
- 03** MXCWNCSE  
Station de recharge en réseau

Liaison AUDIO

ETHERNET

TRANSMISSION CRYPTÉE SANS FIL

## MXCW640 : poste de conférence sans fil à écran tactile



Poste de conférence numérique sans fil avec écran tactile couleur haute résolution configurable en modes : président, simple délégué, double délégué, interprète, micro d'ambiance, auditeur et appel extérieur.

- L'unité intègre des boutons de prise de parole et de fonction, un connecteur pour microphone col de cygne, un haut-parleur, deux sélecteurs de canaux, un lecteur de carte NFC et un écran tactile permettant de nombreuses fonctionnalités (contrôle de microphone, contrôle de conférence, vote).
- Écran tactile capacitif 4.3"/110 mm pour voter ou consulter des informations sur l'orateur, etc.

- 2 sélecteurs de canaux, chacun pourvu d'une prise casque jack 3,5 mm.
- Identification du participant par carte NFC.
- Connecteur 3,5 mm pour ajouter un participant extérieur via smartphone.
- Port mini-USB pour recharger la batterie hors site.
- Autonomie > à 11 h - Accu Lithium-Ion SB930 inclus.
- Cryptage audio.

Modèle	MXCW640	
<b>ENTRÉE MICRO COL DE CYGNE</b>		
Niveau d'entrée nominal	-60 dBV	
Réponse en fréquence	20 Hz à 20 kHz	
THD	0,04 % typique	
Plage dynamique	112 dB A	
Bruit d'entrée équivalent	-117 dBV A typique	
Impédance d'entrée	26 kΩ - Entrée asymétrique	
<b>SORTIE AUDIO ANALOGIQUE</b>		
<b>HAUT-PARLEUR</b>		
Niveau de sortie nominal	72 dB SPL à 0,5 m	
Niveau de sortie maximum	89 dB SPL à 0,5 m 3% de DHT + bruit	
Réponse en fréquence	220 Hz à 15 kHz	
THD	1% typique	
Plage dynamique	94 dB A	
<b>SORTIE CASQUE</b>		
Niveau de sortie maximum	2,1 dBV	
Réponse en fréquence	100 Hz à 22 kHz	
THD	0,04 % typique	
Plage dynamique	101 dB A	
Impédance de charge	> 8 Ω - Sortie protégée des courts-circuits	
Configuration	Dual mono (casques mono et stéréo)	
Connecteur	Jack TRRS 3,5 mm	
<b>RF</b>		
Standard WLAN	IEEE 802.11a,g	
Bandes de fréquence	5 GHz U-NII 1, U-NII 2 D.F.S & U-NII 2 Extended D.F.S.	
Puissance d'émission	1 mW (Low), 5 mW (Medium), 13 mW (High), 25 mW (Max)	
Antenne intégrée	Bi-bande PIFA	
<b>ALIMENTATION</b>		
Modèle et type d'accu	SB930 - Chimie Lithium-Ion	
Tension	3 V à 4,2 V	
Capacité	35 Wh - 9600 mAh	
<b>USB</b>		
Plage de tension d'entrée	4,5 à 5,5 V	
Consommation	10 W maximum	
Câble recommandé	28 AWG/1 P + 22 AWG/2 C, < 1,5 m	
<b>INTERFACE UTILISATEUR</b>		
Type d'écran	LCD TFT couleur avec surface capacitive	
Dimension écran	4.3" (109,2mm)	
Résolution	480 x 272 (128 ppi)	
<b>MÉCANIQUE</b>		
Dimensions (LxHxP)	257,5 x 70,2 x 148 mm	
Poids	1,21 kg avec accu	
Matériaux	Fonte d'aluminium - Plastique moulé	



**SB930 : batterie rechargeable pour poste de conférence**

- La batterie rechargeable SB930 alimente le poste de conférence sans fil MXCW640 pendant plus de 11 heures.
- Les indicateurs LED sur la batterie affichent l'état de charge rapidement et facilement.
- La charge dans la station de charge en réseau MXCWNCSE ne prend que 1,5 heure pour une charge à 50 % et 4 heures pour une charge à 100 %.
- Incluse avec MXCW640
- Batterie 3 cellules avec technologie Smart Lithium-Ion
- Surveillance à distance de la durée de vie restante de la batterie en heures et minutes



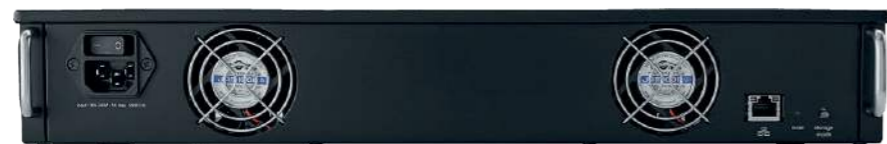
Modèle	SB930
Matériau	Plastique moulé
Dimensions (LxHxP)	65 x 101,5 x 31 mm
Poids	184 g

**MXCWNCSE : station de charge en réseau 10 batteries**



- Le MXCWNCSE est une station de charge en réseau permettant la charge de dix batteries Lithium-Ion SB930 en quatre heures.
- Il possède des bargraphes à LED affichant le statut de la charge de chaque accu et un port RJ45 permettant de contrôler la charge à distance.
- Charge des 10 batteries à 50% en 1,5 heures, à 100% en 4 heures.
- Mode de stockage permettant de prolonger la vie des batteries lorsque le système n'est pas utilisé.
- Kit de montage en rack ou au mur inclus.

Modèle	MXCWNCSE		
<b>RÉSEAU</b>	<b>INTERFACE UTILISATEUR</b>		
Interface	Ethernet Gigabit - Audio numérique Dante	Charge	LED 5 segments par baie de charge
Vitesse	10 / 100 Mbps	Ethernet	2x LED
Adressage	DHCP ou IP Manuel	Statut	1x LED - Alimentation, Reset, Reset réseau, Mode stockage
Type de câble	Cat5e ou supérieur	<b>MÉCANIQUE</b>	
Connecteur	1x RJ45	Dimensions (LxHxP)	438,9 x 72,4 x 193,5 mm
LED	Statut (Verte) - Vitesse Link (Ambre)	Poids	2,825 kg
		Matériaux	Acier - Plastique moulé
		Installation	À poser, Montage mural ou en rack (4U nécessaire)



**MXCWAPT-W : émetteur/récepteur de point d'accès sans fil**

- Le point d'accès MXCWAPT-W gère le routage audio, la coordination des fréquences et le contrôle du système jusqu'à 125 postes de conférence sans fil MXCW640.
- Grâce à son scanner de fréquence temps réel, il sélectionne automatiquement le meilleur canal dans les bandes de fréquence 2,4 GHz et 5 GHz (incluant le spectre soumis au DFS) et commute les canaux pour éviter toutes interférences potentielles.
- Le point d'accès dispose à la fois d'entrées et de sorties audio Dante™ et analogiques, et utilise une seule connexion Ethernet pour l'alimentation, l'audio et le contrôle.
- Liaison HF bidirectionnelle permettant le transport des canaux audio dans les deux sens et d'assurer le contrôle en temps réel de l'ensemble des paramètres.
- Cryptage AES-128 permettant d'assurer la confidentialité des réunions.
- Réseau numérique Dante™ comprenant 10 entrées et 10 sorties.
- Entrée et sortie audio analogique sur XLR.
- Matrice intégrée pour la gestion des entrées / sorties Dante™ et analogiques ; Gestion de groupes de postes MXCW640.
- Filtres coupe-haut, coupe-bas et AGC disponibles sur chaque entrée.



- Affichage LCD pour configuration de base, interface graphique web pour configuration avancée.
- Alimentation PoE via un commutateur réseau ou un injecteur compatible.
- Livré avec support de montage pour mur/plafond.

Modèle	MXCWAPT-W		
<b>ENTRÉE AUDIO ANALOGIQUE</b>	<b>ALIMENTATION</b>		
Niveau d'entrée maximum	24,9 dBV Ligne - Gain à 0 dB	Type	PoE (Power over Ethernet), Classe 0
	10,3 dBV Aux - Gain à 0 dB	Consommation	12,95W (max), 6,5W (typique)
Réponse en fréquence	22 Hz à 20 kHz	<b>INTERFACE UTILISATEUR</b>	
THD	0,03 % typique Ligne - Gain à 0 dB	Type d'écran	Monochrome FFSTN LCD
Plage dynamique	115 dBA / 112 dBA Ligne/Aux - Gain à 0 dB	Dimension écran	46,7 x 18,8 mm
Connecteur	XLR 3 broches femelle	Résolution	152 x 78 (78 ppi)
<b>SORTIE AUDIO ANALOGIQUE</b>		LED d'état	Alimentation, Réseau audio, RF
Niveau de sortie maximum	4,3 dBV (Gain Dante et analogique à 0 dB)	Reset	Bouton pour Reset réseau / Usine
Réponse en fréquence	1 Hz à 20 kHz	<b>MÉCANIQUE</b>	
THD	0,01 % typique	Dimensions (LxHxP)	242,5 x 47,8 x 241,8 mm
Plage dynamique	100 dBA (Gain Dante et analogique à 0 dB)	Poids	115 kg
Impédance de charge	> 600 Ω	Matériaux	Fonte d'aluminium - Plastique moulé
Connecteur	XLR 3 broches mâle	Installation	Etrier pour montage mural ou au plafond
<b>RF</b>			
Standard WLAN	IEEE 802.11a,g		
Bandes de fréquence	2,4 GHz ISM - 5 GHz U-NII 1, U-NII 2 D.F.S & U-NII 2 Extended D.F.S.		
Puissance d'émission	1 mW (Low), 5 mW (Medium), 13 mW (High), 25 mW (Max)		
Antenne intégrée	Bi-bande PIFA		
<b>RÉSEAU</b>			
Interface	Ethernet Gigabit - Audio numérique Dante		
Vitesse	10 / 100 / 1000 Mbps		
Adressage	DHCP ou IP manuel		
Type de câble	Cat5e ou supérieur		
Connecteur	1x RJ45		
LED	Statut (Verte) - Vitesse Link (Ambre)		



Microphones col de cygne pour poste MXCW640



MXCW640 équipé du col de cygne MXC406-MS

Modèle	MXC406-MS	MXC416-C	MXC416DF-C	MXC420-C	MXC420DF-C
Capsule	Mini canon	Cardioïde R185B			
Connecteur	Microflex multibroche				
Flexible	15 cm	40 cm	40 cm DualFlex	50 cm	50 cm DualFlex
Livré avec bonnette	non	oui			

FLIGHT-MXCW-T10



Flight touring pour 10 postes MXCW

- Flight case spécialement conçu pour le système de conférence sans fil MXCW.
- Il peut contenir 10 postes équipés de leur col de cygne, le point d'accès, le chargeur avec pré-câblage secteur, et le câblage.
- Un plateau à roulette est disponible en option.



PLANCHE-MXCW

Plateau à roulettes pour MXCW-T10



FLIGHT-MXCW-I10  
FLIGHT-MXCW-I20



Flights installation pour 10 ou 20 postes MXCW

- Flights cases à roulette spécialement conçus pour l'installation fixe du système de conférence sans fil MXCW.
- Leur design permet de déplacer facilement le système d'une salle à l'autre quand cela est nécessaire.
- Ils contiennent plusieurs tiroirs permettant de ranger 10 postes (FLIGHT-MXCW-I10) ou 20 postes MXCW (FLIGHT-MXCW-I20), équipés de leur col de cygne, du point d'accès, des chargeurs et du câblage.



© MA-DPCOM 09/2022 - Graphisme : Laurent Cohen - Photos : Romain Saada/Christophe Bouthé/Fotolia.com - 3D - VisiLab



Nos systèmes sont conformes en tous points aux exigences des normes européennes EN 54 et internationales ISO. Ces certifications, qui sont pour vous un vrai gage de qualité et de fiabilité, vous assurent une totale tranquillité d'esprit et la sécurité du public concerné, "in fine".



Le marquage CE de nos produits garantit le respect de la réglementation européenne en matière de sécurité, de santé et de protection de l'environnement et permet leur libre circulation au sein de l'Union Européenne.



signifie *Restriction of the use of certain Hazardous Substances in electrical and electronic equipment*, c'est-à-dire "restriction de l'utilisation de certaines substances dangereuses dans les équipements électriques et électroniques". Nos produits respectent la directive européenne RoHS (2002/95/CE) visant à limiter l'utilisation de certains métaux lourds et autres matières nocives.



Nos produits **EN-54** sont conformes aux exigences européennes de sécurité des systèmes de détection et d'alarme incendie.



**EN 54-16** concerne l'élément central du système d'alarme incendie vocale.



**EN 54-24** concerne les composants des systèmes d'alarme vocale (Haut-Parleurs).

**EN 54-4** concerne l'équipement d'alimentation électrique.



Nos produits **ISO 7240** sont conformes aux exigences internationales de sécurité des systèmes de détection d'incendie et d'alarme.

**ISO 7240-24** concerne les haut-parleurs pour système d'alarme vocale.



DANTE est le plus récent des standards de réseaux destinés à l'audio développé par Audinate. Il respecte la norme Ethernet standard et est compatible avec le futur standard AVB. Avantage : un nombre de canaux élevé et multi-formats, faible latence, redondance native, configuration automatique du réseau, utilisation de hardware Ethernet standard.



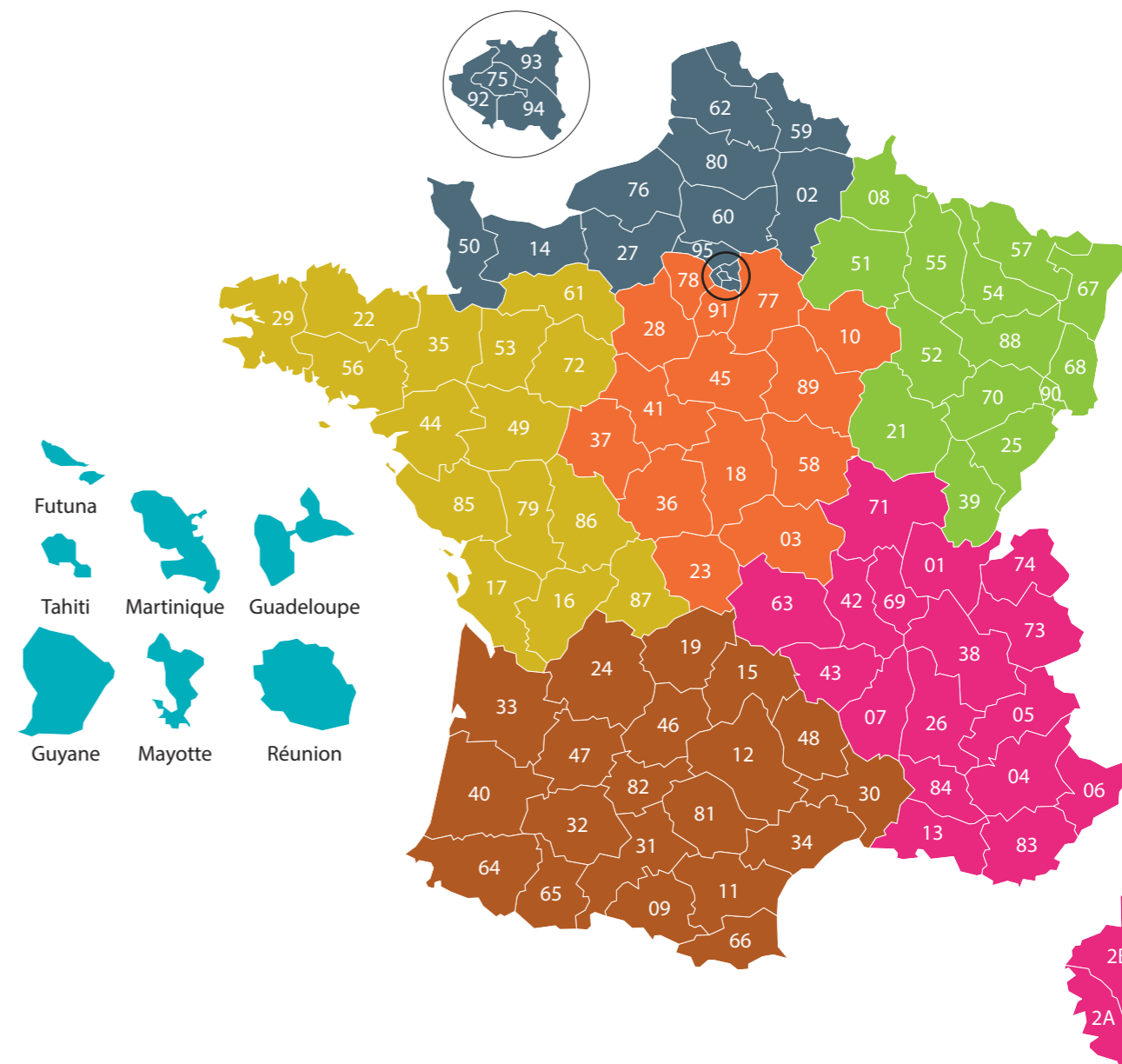
La loi N°2005-102 du 11 février 2005 stipule que "les établissements existants recevant du public doivent être tels que toute personne handicapée puisse y accéder, y circuler et y recevoir les informations qui y sont diffusées, dans les parties ouvertes au public". Dans ce cadre, la mise en place d'amplificateur de boucle d'induction magnétique pour malentendants aux caisses, guichets, salles de réunions, de conférences, de spectacles..., s'impose. Ceci ne s'applique pas uniquement aux E.R.P. mais aussi aux professions libérales et aux commerçants.

### MAJORCOM certifiée ISO 9001

La certification du système de gestion de la qualité ISO 9001:2015 démontre l'engagement de MAJORCOM à produire un service de qualité et à satisfaire ses clients de même qu'à améliorer constamment ses systèmes de gestion de la qualité. L'octroi d'un certificat ISO 9001:2015 de la part d'une société aussi prestigieuse que BUREAU VERITAS met en évidence une qualité élevée, preuve aussi que MAJORCOM se conforme aux principes de gestion de la qualité, reconnus au plus haut niveau international.



MAJORCOM a mis en place un réseau commercial national et export divisé en 7 zones, pour répondre à vos besoins en toutes circonstances.



**OUEST**  
ouest@majorcom.fr

**NORD**  
nord.paris@majorcom.fr

**CENTRE**  
centre@majorcom.fr

**DOM-TOM - EXPORT**  
export@majorcom.fr

**NORD-EST**  
nord.est@majorcom.fr

**SUD-OUEST**  
sud.ouest@majorcom.fr

**RHÔNE-ALPES/PACA**  
centre.est@majorcom.fr



# MAJORCOM:

[www.majorcom.fr](http://www.majorcom.fr)



PRODUITS



SOLUTIONS



SERVICES



SUPPORT

56, chemin de la Flambère - 31300 Toulouse

Tél. 05 61 31 86 87 • Fax 05 61 31 87 73 • [commercial@majorcom.fr](mailto:commercial@majorcom.fr)