

IMPI 520T VA

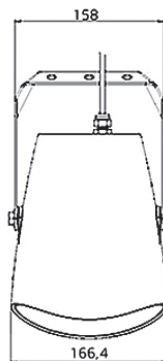
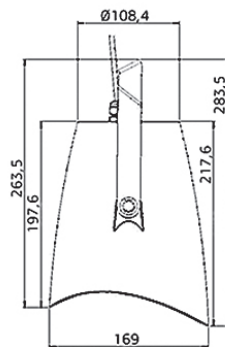
Projecteur de son design 20 W

- Ce projecteur de son design 20 W à la forme concave étonnante est équipé d'un haut-parleur large bande 130 mm et d'un transformateur 100 V avec 3 réglages de puissance 20/10/5 W.
- Acoustiquement, ce projecteur design convainc à tous les niveaux. Grâce à un alignement de phase intelligent et à un résonateur médium de haute qualité, l'enceinte offre une caractéristique sonore proche d'un système 2 voies.
- De plus, la très large dispersion assure une couverture sonore homogène.
- Le boîtier en plastique ABS robuste RAL 9016 et le support de montage en aluminium garantissent une installation durable.
- L'entrée de câble s'effectue via un presse-étoupe (PG11). Le bornier céramique 2x2 pôles et le fusible thermique intégrés ainsi que le traitement contre l'humidité du haut-parleur garantissent une sécurité supplémentaire.

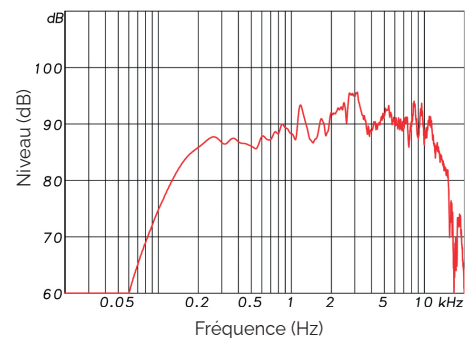
EN 54 24



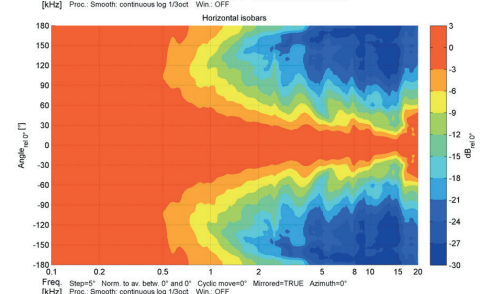
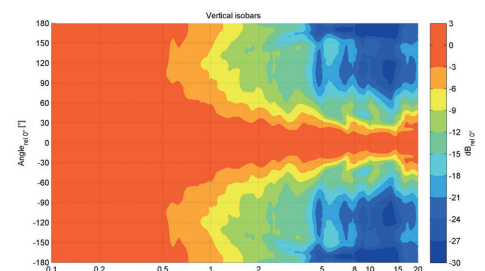
Modèle	IMPI 520T VA
Corps et grille	ABS, Aluminium
Puissance nominale	20 W
Impédance nominale	500 Ω
Puissance 100 V	20 / 10 / 5 W
Impédance	500 / 1000 / 2000 Ω
Bande passante	142 - 14 300 Hz
Sensibilité (1W/1m)	88,4 dB
SPL MAX 1m	100 dB
Directivité (H-V) à 500 Hz	360°
Directivité (H-V) à 1 kHz	155° - 220°
Directivité (H-V) à 2 kHz	95° - 85°
Directivité (H-V) à 4 kHz	80° - 85°
HP	5"
Membrane	PP polypropylène
Dimensions (LxPxH)	166,4 x 283,5 x 169 mm
Poids	1,76 kg
Température utilisation	-25 à +70°C
Indice protection	IP65
Couleur	RAL 9016



Bande passante



Diagrammes polaires



 n° 1438 22 Certificat n° : 1438-CPR-0869 MAJORCOM: 56 chemin de la Flambrère 31300 TOULOUSE FRANCE	EN 54-24 Haut parleur pour systèmes d'alarme vocale pour systèmes de détection d'incendie et d'alarme incendie dans les bâtiments
	IMPI 520T VA Type B