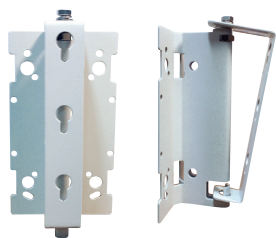


CU-7060-B - CU-7060-W

Colonnes intérieures 2 voies double 4" 60 W - 8 Ω

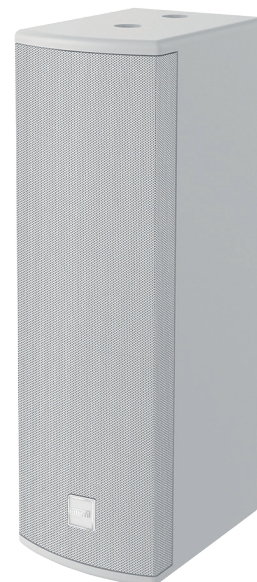
- Les CU-7060 sont des colonnes d'intérieur conçues pour les endroits où une pression sonore et une reproduction musicale de haute qualité sont requises.
- Conçues pour minimiser les interférences entre les transducteurs, elles offrent un son clair et riche de qualité professionnelle.
- Elles conviennent aux espaces intérieurs tels que les lieux de culte, les halls d'entrée, les restaurants, etc.



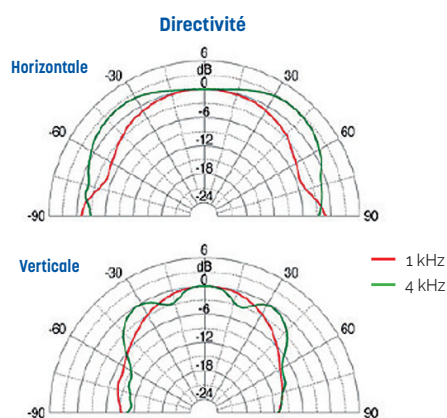
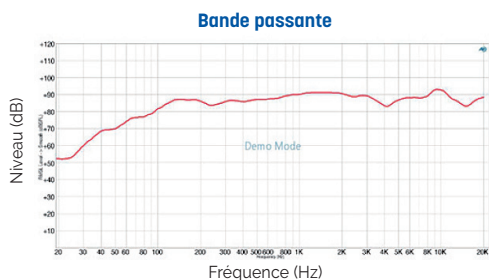
Étrier de fixation



CU-7060-B



CU-7060-W



Modèle	CU-7060-B	CU-7060-W
Type	Colonne 2 voies double 4"	
Corps et grille	MDF/Métal	
Couleur	Noire	Blanche
Puissance nominale	60 W	
Puissance Ligne 100 V	30 W - 330 Ω / 60 W - 166 Ω / 60 W - 8 Ω	
Bande passante (-10dB)	100 à 20 000 Hz	
Sensibilité (1 m/1 W, 1 kHz)	92 dB	
SPL Max	111 dB	
Directivité	1 kHz	140° horizontal x 100° vertical
	4 kHz	180° horizontal x 106° vertical
Connecteurs	Bornier à vis 4P	
Dimensions (LxHxP)	130 x 420 x 195 mm	
Poids	5,42 kg	
Accessoire inclus	Étrier de fixation	