

B 420TW VA - B 420TB VA

Enceintes suspendues design 20 W

- Cette enceinte suspendue de 20 W est équipée d'un système bass-reflex 2 voies de 100 mm et offre un son puissant avec une dispersion large et homogène.
- La B 420T VA dispose d'un transformateur 100 V avec 4 réglages de puissance, ceux-ci peuvent être facilement ajustés par un commutateur rotatif sur le dessus de la sphère. Un fonctionnement à faible impédance est également possible.
- Le boîtier en plastique ABS résistant aux chocs et aux UV garantit une très longue durée de vie.
- Une sécurité de fonctionnement supplémentaire est assurée par le bornier en céramique 2x2 pôles, un fusible thermique, une connexion à vis, un presse étoupe intégré dans le capot et le traitement contre l'humidité du haut-parleur.
- Le haut-parleur est protégé contre les risques d'influences environnementales avec la classe de protection IP65.

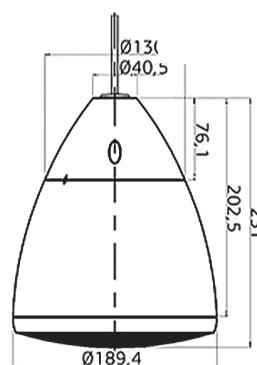
Modèle	B 420TW VA - B 420TB VA
Corps et grille	ABS, Aluminium
Puissance nominale	20 W
Impédance nominale	500 Ω
Puissance 100 V	20 / 10 / 5 / 2,5 W
Impédance	500 / 1000 / 2000 / 4000 Ω
Bande passante	70 - 22 000 Hz
Sensibilité (1W/1m)	83,9 dB
SPL MAX 1m	96,9 dB
Directivité (H-V) à 500 Hz	360°
Directivité (H-V) à 1 kHz	160°
Directivité (H-V) à 2 kHz	102°
Directivité (H-V) à 4 kHz	86°
HP	4"
Membrane	PP polypropylène
Dimensions	Ø 189,4 x H 231 mm
Poids	2,02 kg
Température utilisation	-10 à +55°C
Indice protection	IP65
Couleur	B 420TW VA : Blanc / B 420TB VA : Noir



B 420TW VA (Blanc)



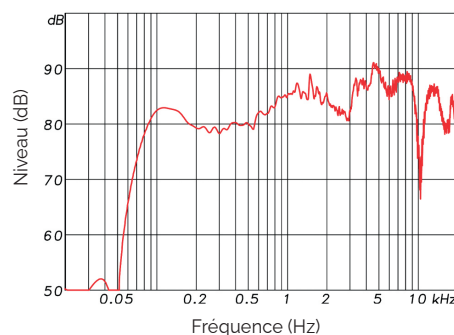
B 420TB VA (Noir)



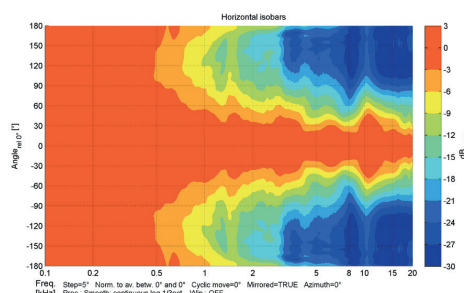
EN 54 24

© MAJORCOM 02/2024

Bande passante



Diagrammes polaires



 n° 1438 22 Certificat n° : 1438-CPR-0872 MAJORCOM: 56 chemin de la Flambrère 31300 TOULOUSE FRANCE	EN 54-24 <small>Haut parleur pour systèmes d'alarme vocale pour systèmes de détection d'incendie et d'alarme incendie dans les bâtiments</small>
	B 420TW VA B 420TB VA Type A