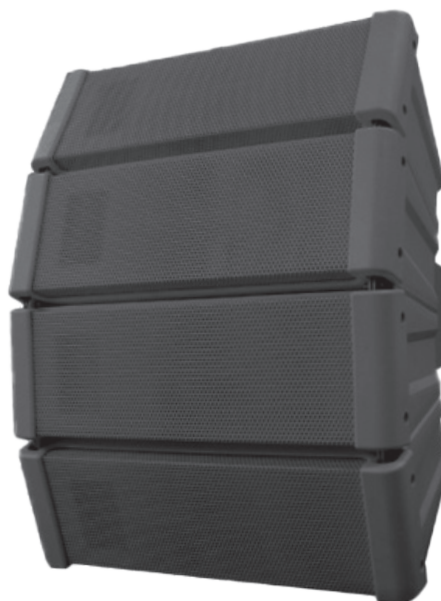


CLA-200

Line array compact 200 W - 8 Ω

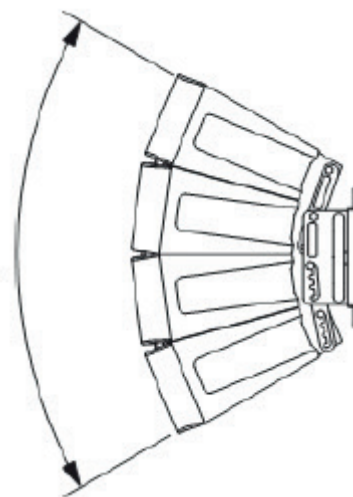
- Le CLA-200 est un système d'enceintes compact configuré de 4 modules pré-assemblés avec 4 moteurs BF et 12 tweeters à dôme HF garantissant une puissance et une qualité élevées.
 - La directivité est facilement modulable. 4 angles peuvent être choisis (15, 30, 45 et 60 degrés) selon les besoins pour optimiser l'angle de dispersion du son.
 - Il peut être utilisé en basse (8Ω) ou en haute impédance (200W). Le transformateur 100V en option (CLA-200TR) permet de connecter le CLA-200 à un amplificateur 100V lorsque la distance entre l'enceinte et l'amplificateur est très longue.
 - Le CLA-200 intègre un dispositif de protection contre les surtensions.
-
- Grâce à sa plaque d'étanchéité amovible le système peut être utilisé à l'intérieur comme à l'extérieur.
 - Il peut être fixé au mur ou suspendu au plafond à l'aide



d'accessoires de fixation (en option), verticalement ou horizontalement.

APPLICATIONS

- Auditoriums
- Lieux de culte
- Stades
- Installations sportives



L'illustration montre le système d'enceintes avec un angle de directivité réglé à 60° (paramètres d'usine).

CLA-200

Line array compact 200 W - 8 Ω

ACCESSOIRES (EN OPTION)

CLA-200CBK

- Support de fixation mural ou plafond.



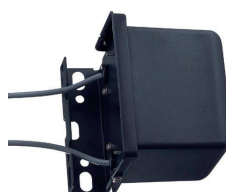
CLA-200FRAME

- Cadre de fixation.
- Il permet de suspendre l'enceinte au plafond.



CLA-200TR

- Transformateur 100V.



Lorsque le transformateur CLA-200TR est installé sur l'enceinte, le support de montage CLA-200CBK ne peut pas être utilisé.

Modèle	CLA-200
Caisson	Étanche ou bass-reflex (plaque d'étanchéité amovible)
Puissance	Bruit rose continu : 200 W Programme continu : 600 W
Impédance nominale	8Ω
Sensibilité (1W, 1m)	96dB (mode 60°) 97dB (mode 45°) 98dB (mode 30°) 99dB (mode 15°)
Réponse en fréquence	70 – 20,000Hz (mode 60°) 75 – 20,000Hz (mode 45°) 80 – 20,000Hz (mode 30°) 85 – 20,000Hz (mode 15°)
Fréquence de coupure	4kHz
Directivité	Horizontale : 100° (> 2000Hz) Verticale : 60° (> 800Hz), 45° (> 1.2kHz), 30° (> 1.6kHz), 15° (> 3.2kHz) variable
Haut-parleur	Basse fréquence : type cone 12cm (5") × 4 Haute fréquence : type dome symétrique × 12
Connecteur d'entrée	Connecteur 2 broches
Protection contre l'eau	IPX4*
Finition	Polypropylène, noir
Dimensions (LxHxD)	408 x 546 x 342 mm
Poids	16 kg
Température de fonctionnement	-15°C to +50°C
Accessoires (inclus)	2 x support de suspension

* Lorsque chaque module est orienté vers le bas.