

# MS 530TB VA - MS 530TW VA

## Enceintes murales 2 voies

### 30 W

#### FONCTIONNALITÉS

EN 54 24

- Les enceintes compactes murales de la série MS impressionnent par leur design sophistiqué et leur son puissant.
- Elles sont parfaitement adaptées aux installations nécessitant une haute qualité sonore.
- Elles sont équipées d'un système de haut-parleur 2 voies de qualité ainsi que d'un transformateur 100 V disposant de trois réglages de puissance.
- Conçues en ABS résistant aux chocs et aux UV, elles assurent une stabilité durable.
- Pour plus de fiabilité, elles disposent d'un fusible thermique et les haut-parleurs sont traités contre l'humidité.
- Ces enceintes sont également protégées contre les influences environnementales grâce à leur classe de protection IP 65.



#### CARACTÉRISTIQUES TECHNIQUES

MODÈLE		MS 530TB/W VA							
Puissance	Dimensions (LxHxP)	Poids	Couleur	Sensibilité (1W/4W) EN 54-24	Réponse en fréquence (Hz)	Directivité 500 Hz	Directivité 1 kHz	Directivité 2 kHz	Directivité 4 kHz
30 / 15 / 7,5 / 3,8 W	160 x 262 x 153 mm	2,5 kg	Noir / Blanc	71,6 dB	50 > 23,5 K	H : 360° V : 360°	H : 200° V : 160°	H : 130° V : 100°	H : 120° V : 40°

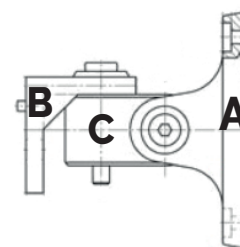
© MAJORCOM 06/2023

#### INSTRUCTIONS DE MONTAGE

1. Pour le montage, utilisez le support pivotant inclus.

Il y a trois parties du support pivotant, une pour le mur **(A)**, une pour le haut-parleur **(B)** et une pièce de connexion **(C)**.

2. Montez la partie du support pivotant pour le mur **(A)** sur le mur.
3. Montez la partie du support pivotant pour le haut-parleur **(B)** sur le haut-parleur.
4. Connectez les deux pièces via la pièce de raccordement **(C)** et fixez-la avec les vis fournies.
5. Guidez le câble entrant ou sortant à travers les passe-câbles en caoutchouc du capot arrière.
6. Connectez le câble entrant ou sortant au terminal WAGO en choisissant la puissance désirée repérée au-dessus des borniers.
7. Mettez le couvercle arrière et serrez avec les vis.



 n° 1438 22 Certificat n° : 1438-CPR-0870	<b>EN 54-24</b> <small>Haut parleur pour systèmes d'alarme vocale pour systèmes de détection d'incendie et d'alarme incendie dans les bâtiments</small>
	<b>MS 530TB VA</b> <b>MS 530TW VA</b> <b>Type B</b>